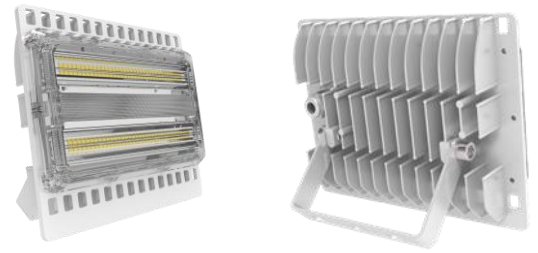


JaL-RZ

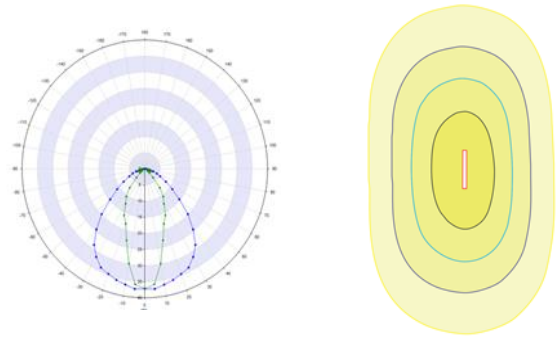
20W・50W LED 看板照明投光器仕様書



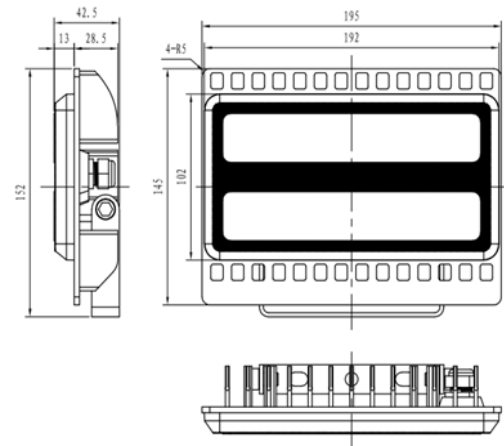
ランプ仕様

型番	JaL-RZ-20W/50W
チップ	日亜化学 (Nichia)
発光効率	≥120 lm/W
全光束	>6,000lm
色温度	4500 ~ 5500K(2500 ~ 5500K選択可能)
照射角度	40° * 90°
消費電力	20W/50W±5%
雷サージ	10KV
輸入電圧	AC100V (200V選択可能)
水銀灯代替	100W
重量	0.7±0.1kg
外形寸法	L195mm×W152mm×H42.5mm
包装寸法	L264mm×W59mm×H161mm
認証	PSE、CE、DLC、cETLus、RoHS
保証期間	3年

配光曲線図



ランプ寸法図



≥0.99	75 Ra	IP66	100000H	AC 100/ 200V	47-63Hz
パワーファクタ	演色性	IP等級	寿命	使用電圧	電源周波数

他の仕様

電源効率	使用環境温度	放熱器表面温度
>90%	-40°C ~ +55°C	61.3°C (環境温度25°C)
ランプ効率	使用環境湿度	光源基板温度
≥90%	15% ~ 90%RH	66.1°C (環境温度25°C)
全高調波歪率	保存環境温度	チップの消費電力
≤15%	-40°C ~ +65°C	20W/50W±5%

